

# Wentylatory **BMV PRO 1.3** z silnikiem EC



## OPIS

Wentylator dachowy przeznaczony do montażu zewnętrznego, na końcach kanałów wentylacyjnych w budynkach mieszkalnych, komercyjnych i przemysłowych o niewielkim stopniu zanieczyszczenia powietrza cząstkami stałymi. Wentylator może współpracować z kontrolerem CSR-B, który zapewni stabilną pracę wentylacji w każdych warunkach i dokładnie według wytycznych projektowych.

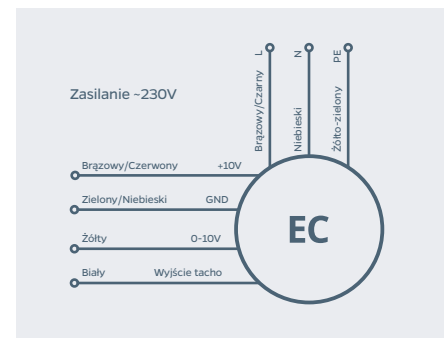
## CECHY

- Poziomy wyrzut powietrza.
- Konstrukcja wentylatora wykonana z wysokogatunkowego tworzywa.
- Daszek chroniący przed opadami.
- Płyta montażowa wyposażona w króciec przyłączeniowy.
- Silnik EC wyposażony w puszkę do podłączenia elektrycznego.
- Możliwa automatyczna regulacja przy pomocy wielofunkcyjnego sterownika CSR-B, np. w układzie stałego ciśnienia z możliwością wyboru charakterystyki pracy.

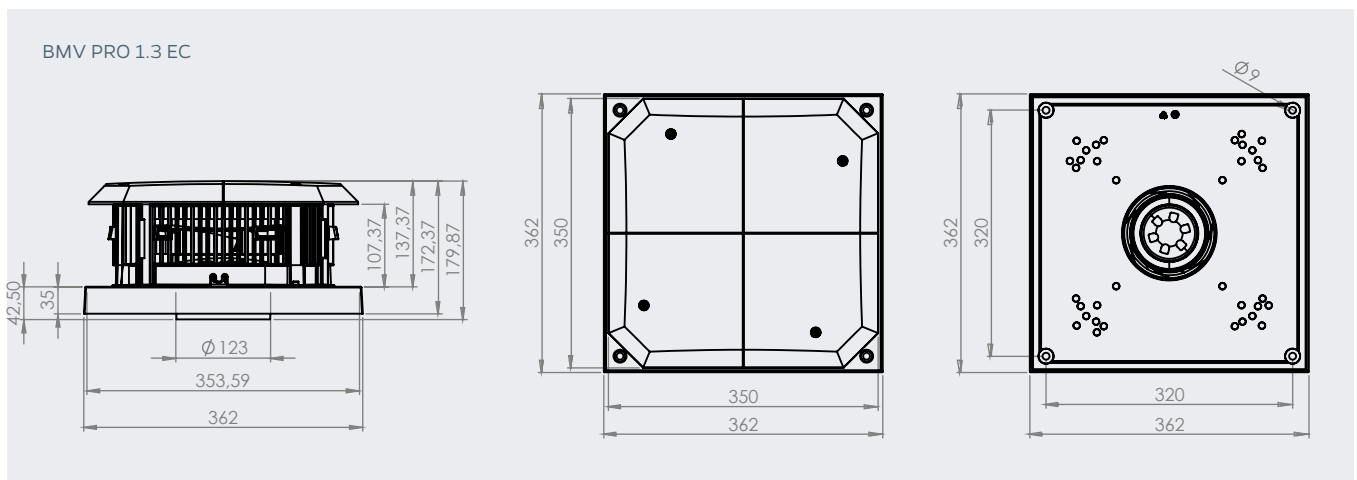
## DANE TECHNICZNE

Faza, zasilanie nominalne [V]	1- 230V
Zakres zasilania [V]	200- 240
Częstotliwość [Hz]	50-60Hz
Max pobór mocy [W]	27
Max pobór prądu [A]	0.27
Zakres temperatur pracy [°C]	-25°C < T < +55°C
Waga [kg]	3,65
Klasa ochrony IP/ Klasa izolacji	IP 54 cl. B

## SCHEMAT PODŁĄCZENIA ELEKTRYCZNEGO



## WYMIARY



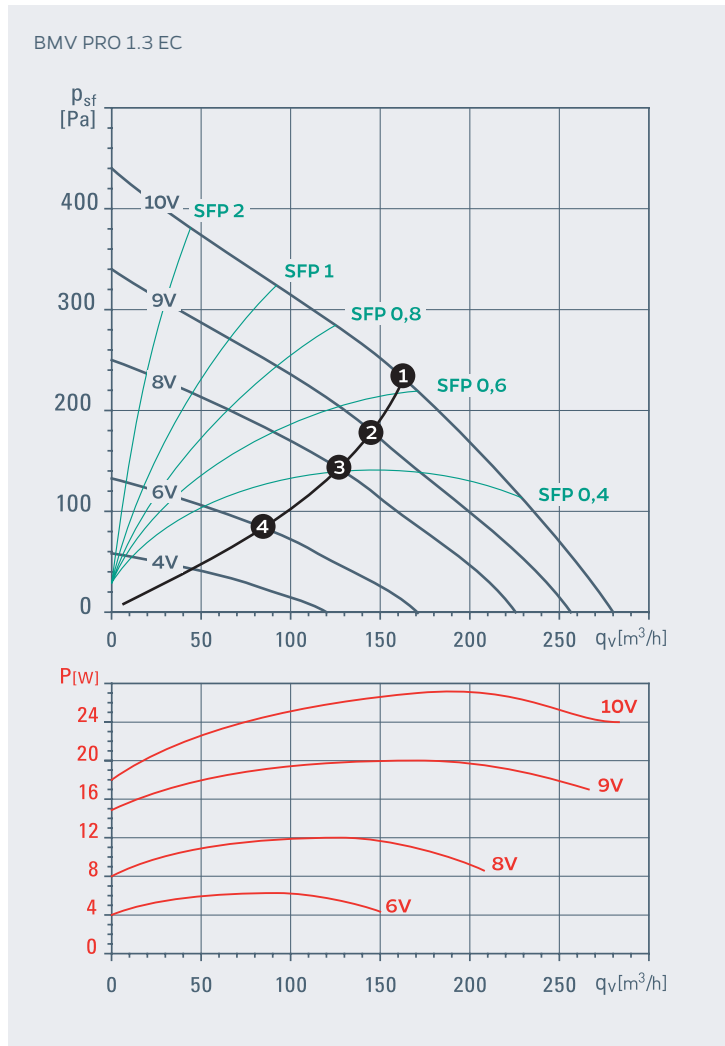
## CHARAKTERYSTYKA AKUSTYCZNA

Punkty pracy	BMV PRO 1.3 EC			Charakterystyka akustyczna (A)*, Hz								Poziom ciśnienia Lpa w zależności od odległości			
	m3/h	Pa	W	63	125	250	500	1000	2000	4000	8000	Lwa	1m	3m	6m
I	50	70	4	0	11	10	11	9	9	10	12	19	41	31	25
II	100	70	6	0	12	6	12	11	13	15	17	22	42	33	27
III	150	70	9	4	16	11	17	17	19	23	26	29	48	39	33
IV	200	70	16	8	20	18	23	23	24	30	35	37	55	45	39

\*z tłumikiem elastycznym TLE-25-125-1200, rekomendowane zastosowanie podstawy dachowej tłumiącej PDT/izolującej PDI.

[Pozostałe charakterystyki akustyczne wentylatora w innych punktach pracy dostępne są na zapytanie.]

KRZYWE WYDAJNOŚCI

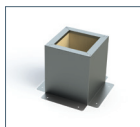


CHARAKTERYSTYKA PRACY

Model	Krzywa charakterystyki	[rpm]	[W]	[A]	[m <sup>3</sup> /h]*	Wartości z punktu na wykresie
BMV PRO 1.3 EC	10 V	3722	28	0,27	160	1
	9 V	3361	20	0,20	145	2
	8 V	2969	14	0,14	130	3
	6 V	2253	7	0,07	95	4

Normy: \* ISO 5801/ DIN 24163; \*\* ISO 3745; \*\* ISO 3744; \*\* ISO 13347

AKCESORIA



Podstawy dachowe



Tłumiki akustyczne



Kłapa zwrotna

# Wentylatory **BMV PRO 1.9** z silnikiem EC



## OPIS

Wentylator dachowy przeznaczony do montażu zewnętrznego, na końcach kanałów wentylacyjnych w budynkach mieszkalnych, komercyjnych i przemysłowych o niewielkim stopniu zanieczyszczenia powietrza cząstkami stałymi. Wentylator może współpracować z kontrolerem CSR-B, który zapewni stabilną pracę wentylacji w każdych warunkach i dokładnie według wytycznych projektowych.

## CECHY

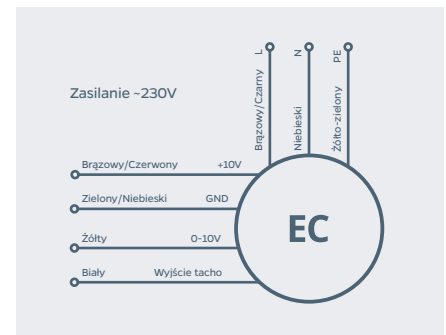
- Poziomy wyrzut powietrza.
- Konstrukcja wentylatora wykonana z wysokogatunkowego tworzywa.
- Daszek chroniący przed opadami.
- Płyta montażowa wyposażona w króciec przyłączeniowy.
- Silnik EC wyposażony w puszkę do podłączenia elektrycznego.
- Możliwa automatyczna regulacja przy pomocy wielofunkcyjnego sterownika CSR-B, np. w układzie stałego ciśnienia z możliwością wyboru charakterystyki pracy.

## DANE TECHNICZNE

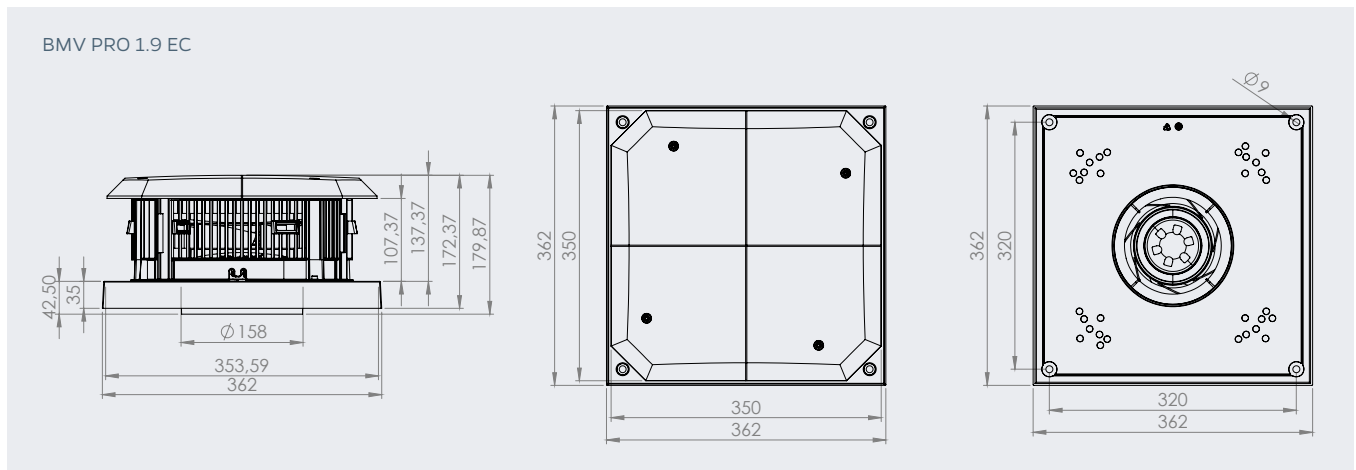
Faza, zasilanie nominalne [V]	1- 230V
Zakres zasilania [V]	200- 240
Częstotliwość [Hz]	50-60Hz
Max pobór mocy [W]	90
Max pobór prądu [A]	0.88
Zakres temperatur pracy [°C]	-25°C<T<+60°C*
Waga [kg]	4.5
Klasa ochrony IP/ Klasa izolacji	IP 54 cl. B

\* w specjalnych warunkach dopuszczalne jest uruchomienie urządzenia w temperaturze -30°C

## SCHEMAT PODŁĄCZENIA ELEKTRYCZNEGO



## WYMIARY

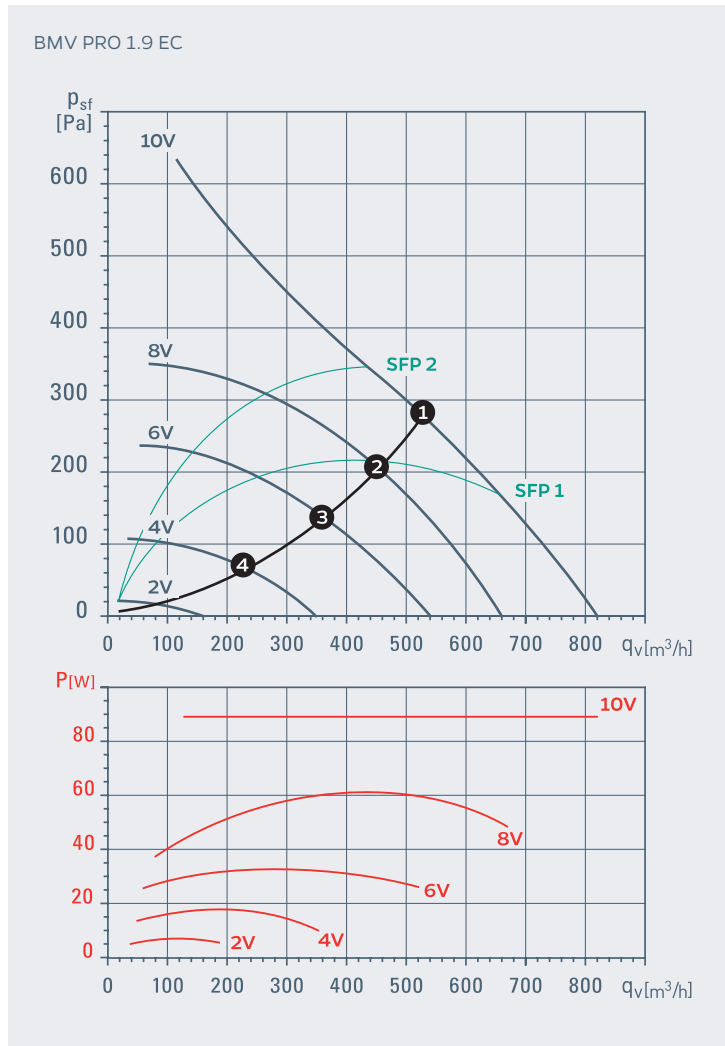


## CHARAKTERYSTYKA AKUSTYCZNA

Punkty pracy	BMV PRO 1.9 EC			Charakterystyka akustyczna (A)*, Hz								Poziom ciśnienia Lpa w zależności od odległości			
	m3/h	Pa	W	63	125	250	500	1000	2000	4000	8000	Lwa	1m	3m	6m
I	150	70	9	11	17	8	13	12	13	11	17	23	43	33	27
II	200	70	11	7	14	8	13	12	15	14	19	23	44	34	28
III	250	70	14	5	13	8	14	13	17	19	21	25	46	36	30
IV	300	70	17	7	15	11	16	15	18	24	25	29	48	38	32
V	350	70	20	9	15	15	18	18	19	28	30	33	50	40	34

\*Z tłumikiem elastycznym TLE-25-160-1200, podstawą tłumiącą PDT/ izolującą PDI.  
Pozostałe charakterystyki akustyczne wentylatora w innych punktach pracy dostępne są na zapytanie.

KRZYWE WYDAJNOŚCI



CHARAKTERYSTYKA PRACY

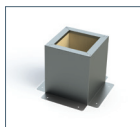
Model	Krzywa charakterystyki	[rpm]	[W]	[A]	[m³/h]*	Wartości z punktu na wykresie
BMV PRO 1.9 EC	10 V	3150	90	0.76	479	1
	8 V	2760	60	0.54	419	2
	6 V	2280	36	0.34	346	3
	4 V	1520	13	0.14	228	4

Normy: \* ISO 5801/ DIN 24163; \*\* ISO 3745; \*\* ISO 3744; \*\* ISO 13347

AKCESORIA



Akcesoria elektryczne



Podstawy dachowe

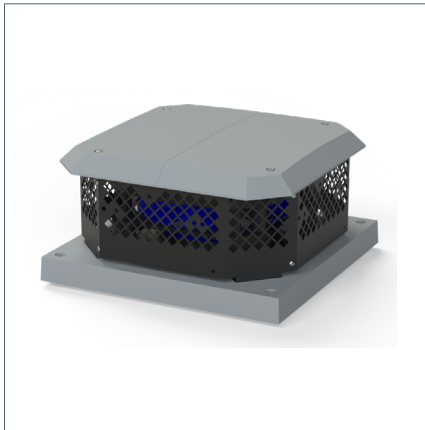


Tłumiki akustyczne



Kłapa zwrotna

# Wentylatory **BMV PRO 2.2** z silnikiem EC



## OPIS

Wentylator dachowy przeznaczony do montażu zewnętrznego, na końcach kanałów wentylacyjnych w budynkach mieszkalnych, komercyjnych i przemysłowych o niewielkim stopniu zanieczyszczenia powietrza cząstkami stałymi. Wentylator może współpracować z kontrolerem CSR-B, który zapewni stabilną pracę wentylacji w każdych warunkach i dokładnie według wytycznych projektowych.

## CECHY

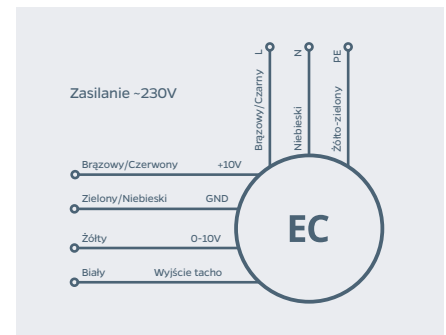
- Poziomy wyrzut powietrza.
- Konstrukcja wentylatora wykonana z blachy ocynkowanej oraz wysokogatunkowego tworzywa.
- Daszek chroniący przed opadami.
- Płyta montażowa wyposażona w króciec przyłączeniowy.
- Silnik EC wyposażony w puszkę do podłączenia elektrycznego.
- Możliwa automatyczna regulacja przy pomocy wielofunkcyjnego sterownika CSR-B, np. w układzie stałego ciśnienia z możliwością wyboru charakterystyki pracy.

## DANE TECHNICZNE

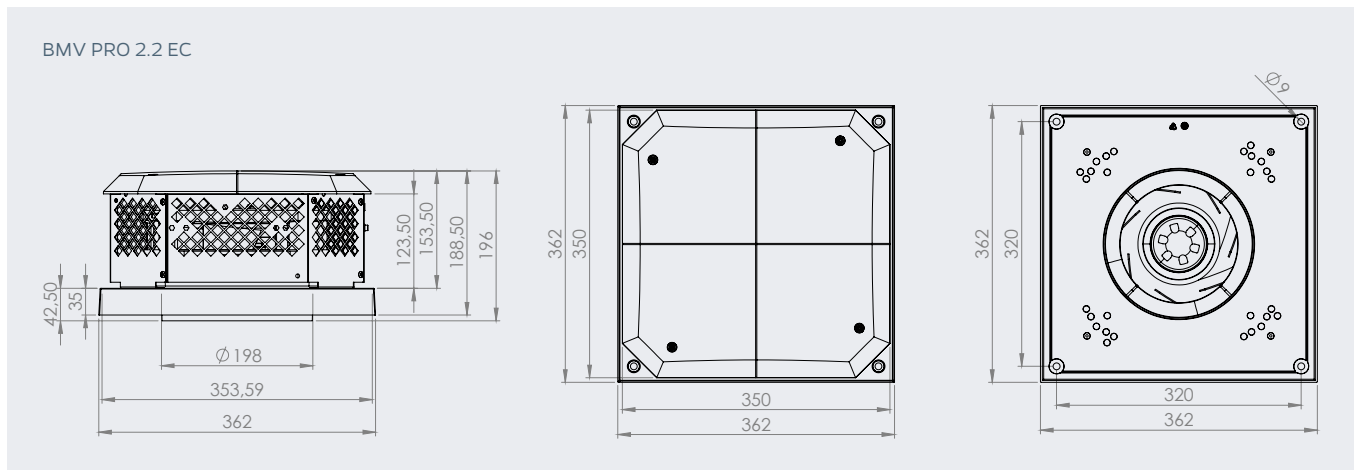
Faza, zasilanie nominalne [V]	1- 230V
Zakres zasilania [V]	200- 240
Częstotliwość [Hz]	50-60Hz
Max pobór mocy [W]	90
Max pobór prądu [A]	0.92
Zakres temperatur pracy [°C]	-25°C < T < +60°C *
Waga [kg]	4.5
Klasa ochrony IP/ Klasa izolacji	IP 54 cl. B

\* w specjalnych warunkach dopuszczalne jest uruchomienie urządzenia w temperaturze -30°C

## SCHEMAT PODŁĄCZENIA ELEKTRYCZNEGO



## WYMIARY

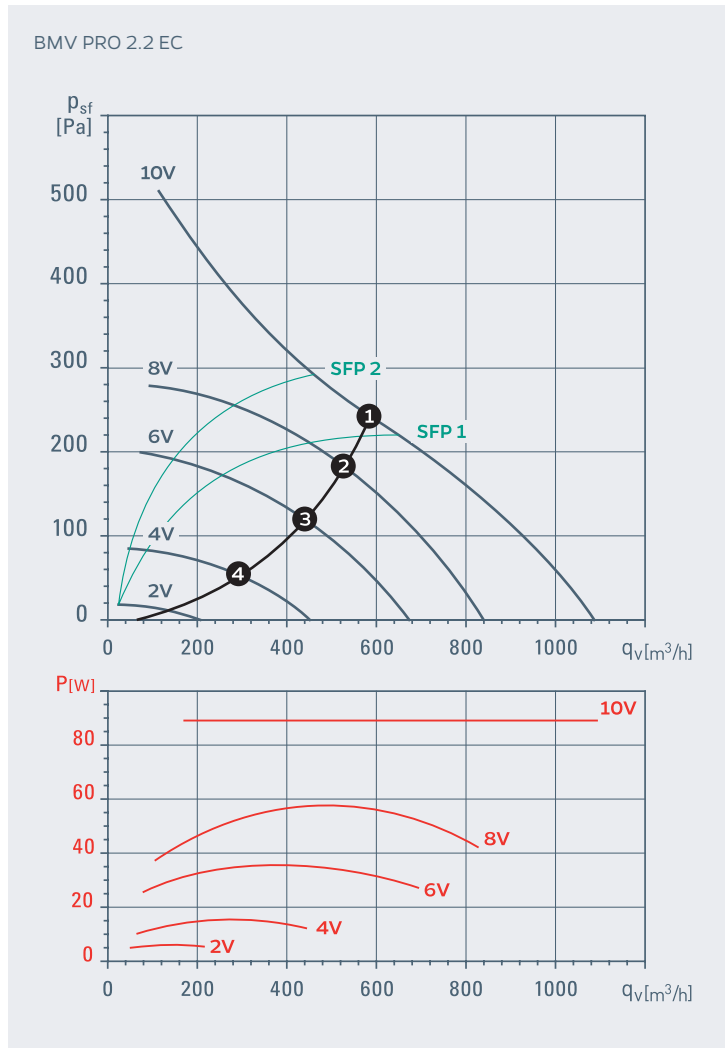


## CHARAKTERYSTYKA AKUSTYCZNA

Punkty pracy	BMV PRO 2.2 EC			Charakterystyka akustyczna ważona (A)*, Hz								Poziom ciśnienia Lpa w zależności od odległości			
	m3/h	Pa	W	63	125	250	500	1000	2000	4000	8000	Lwa	1m	3m	6m
I	400	70	20	0	12	11	21	20	20	29	22	31	47	37	31
II	450	70	23	0	13	12	22	21	21	33	25	34	49	39	33
III	500	70	26	1	14	13	23	23	23	36	29	37	51	41	35
IV	550	70	30	2	15	15	24	24	24	39	34	40	53	43	37
V	600	70	34	2	16	16	26	25	25	40	38	42	54	44	38
VI	650	70	39	3	16	18	28	27	26	39	42	44	55	45	39

\*Z tłumikiem elastycznym TLE-25-200-1200, rekomendowane z podstawą tłumiącą PDT/ izolującą PDI.  
[Pozostałe charakterystyki akustyczne wentylatora w innych punktach pracy dostępne są na zapytanie.]

KRZYWE WYDAJNOŚCI



CHARAKTERYSTYKA PRACY

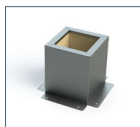
Model	Krzywa charakterystyki	[rpm]	[W]	[A]	[m <sup>3</sup> /h]*	Wartości z punktu na wykresie
BMV PRO 2.2 EC	10 V	2570	90	0.8	594	1
	8 V	2232	60	0.58	521	2
	6 V	1860	36	0.39	431	3
	4 V	1240	13	0.14	284	4

Normy: \* ISO 5801/ DIN 24163; \*\* ISO 3745; \*\* ISO 3744; \*\* ISO 13347

AKCESORIA



Akcesoria elektryczne



Podstawy dachowe

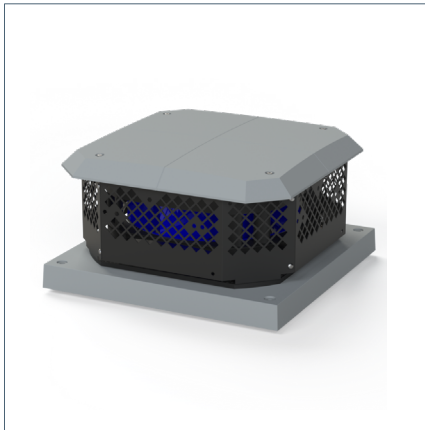


Tłumiki akustyczne



Kłapa zwrotna

# Wentylatory BMV PRO 2.5 z silnikiem EC



## OPIS

Wentylator dachowy przeznaczony do montażu zewnętrznego, na końcach kanałów wentylacyjnych w budynkach mieszkalnych, komercyjnych i przemysłowych o niewielkim stopniu zanieczyszczenia powietrza cząstkami stałymi. Wentylator może współpracować z kontrolerem CSR-B, który zapewni stabilną pracę wentylacji w każdych warunkach i dokładnie według wytycznych projektowych.

## CECHY

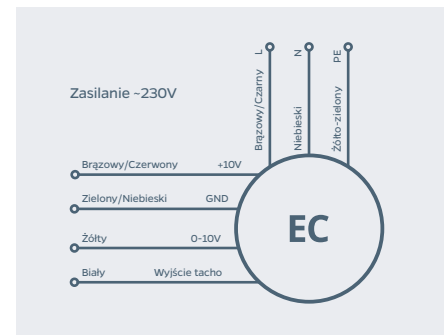
- Poziomy wyrzut powietrza.
- Konstrukcja wentylatora wykonana z blachy ocynkowanej oraz wysokogatunkowego tworzywa.
- Daszek chroniący przed opadami.
- Płyta montażowa wyposażona w króciec przyłączeniowy.
- Silnik EC wyposażony w puszkę do podłączenia elektrycznego.
- Możliwa automatyczna regulacja przy pomocy wielofunkcyjnego sterownika CSR-B, np. w układzie stałego ciśnienia z możliwością wyboru charakterystyki pracy.

## DANE TECHNICZNE

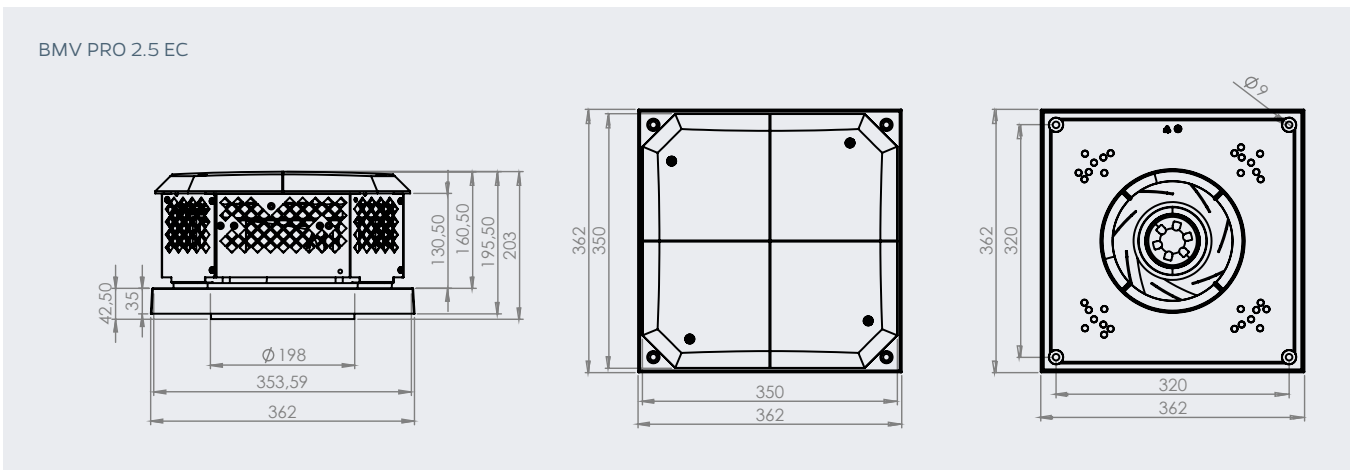
Faza, zasilanie nominalne [V]	1- 230V
Zakres zasilania [V]	200- 240
Częstotliwość [Hz]	50-60Hz
Max pobór mocy [W]	170
Max pobór prądu [A]	1.75
Zakres temperatur pracy [°C]	-25°C < T < +60°C *
Waga [kg]	5.0
Klasa ochrony IP/ Klasa izolacji	IP 54 cl. B

\* w specjalnych warunkach dopuszczalne jest uruchomienie urządzenia w temperaturze -30°C

## SCHEMAT PODŁĄCZENIA ELEKTRYCZNEGO



## WYMIARY



## CHARAKTERYSTYKA AKUSTYCZNA

Punkty pracy	BMV PRO 2.5 EC			Charakterystyka akustyczna ważona (A)*, Hz									Poziom ciśnienia Lpa w zależności od odległości		
	m3/h	Pa	W	63	125	250	500	1000	2000	4000	8000	Lwa	1m	3m	6m
I	700	70	34	7	17	21	30	29	34	45	35	46	53	43	37
II	750	70	38	9	18	22	31	30	35	47	37	48	54	44	38
III	800	70	42	10	19	23	32	31	35	49	39	50	56	46	40
IV	850	70	46	11	19	24	33	32	36	50	41	51	57	47	41
V	900	70	52	12	21	25	34	33	36	51	43	52	58	48	42
VI	1000	70	62	15	23	27	36	35	38	54	46	55	60	50	44
VII	1100	70	74	14	23	29	38	37	39	55	49	56	62	52	46

\* Z tłumikiem elastycznym TLE-25-250-1200, rekomendowane z podstawą tłumiącą PDT/ izolującą PDI. Pozostałe charakterystyki akustyczne wentylatora w innych punktach pracy dostępne są na zapytanie.

KRZYWE WYDAJNOŚCI



CHARAKTERYSTYKA PRACY

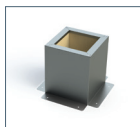
Model	Krzywa charakterystyki	[rpm]	[W]	[A]	[m <sup>3</sup> /h]*	Wartości z punktu na wykresie
BMV PRO 2.5 EC	10 V	2480	170	1.5	997	1
	8 V	2230	120	1.1	892	2
	6 V	1930	80	0.76	776	3
	4 V	1290	26	0.28	517	4

Normy: \* ISO 5801/ DIN 24163; \*\* ISO 3745; \*\* ISO 3744; \*\* ISO 13347

AKCESORIA



Akcesoria elektryczne



Podstawy dachowe



Tłumiki akustyczne



Kłapa zwrotna